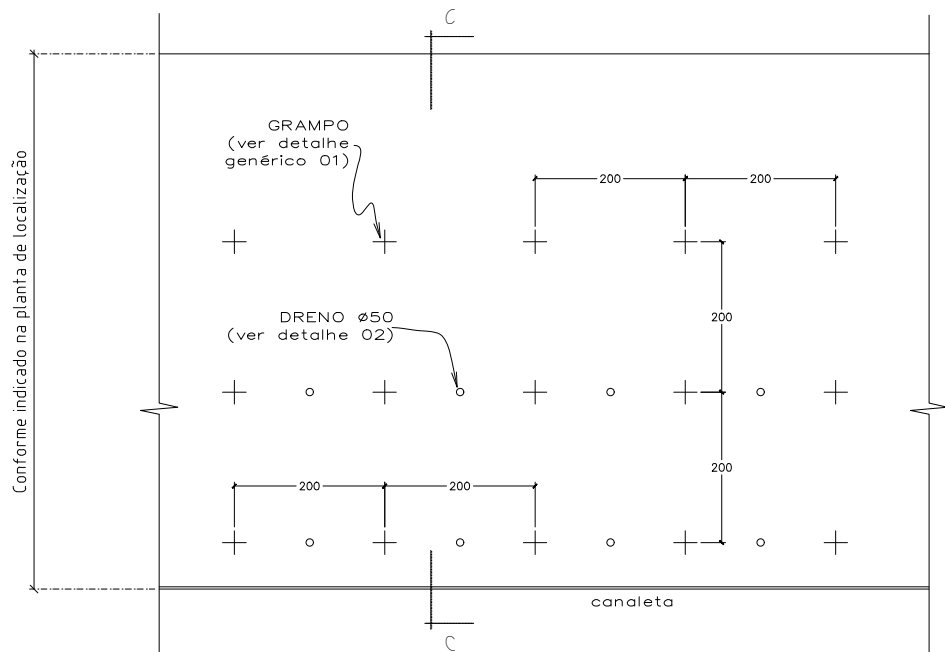
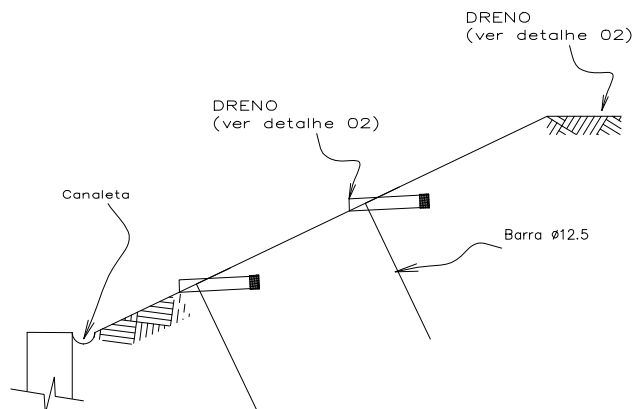


Detalhe 02 (drenos)
S/esc.

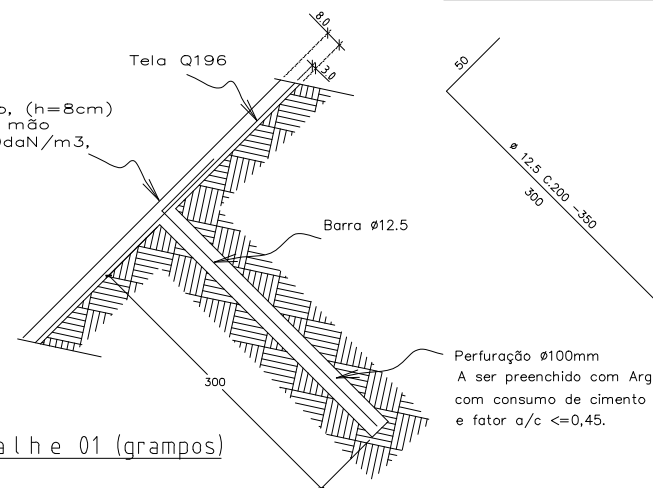


Detalhe genérico em vista do solo grampeado (Tipo 01)
S/esc.



Corte C - C (esquemático)
S/esc.

Camada de Concreto projetado, (h=8cm)
projetado ou aplicado a mão
consumo de cimento >=380daN/m³,



Detalhe 01 (grampos)
S/esc.

Considerado para
cálculo
das ferragens:
55 furos
66 drenos

Tela Q-196 : 277,34m²

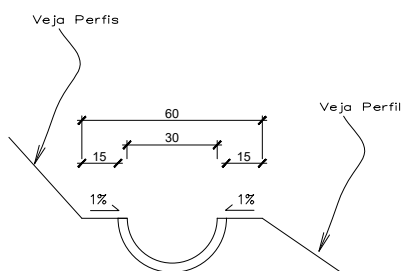
Resumo de Aço:
CA-50 Ø12.5 | 184,80 |
185,00kg

Volume de Concreto solo grampeado :
22,18m³

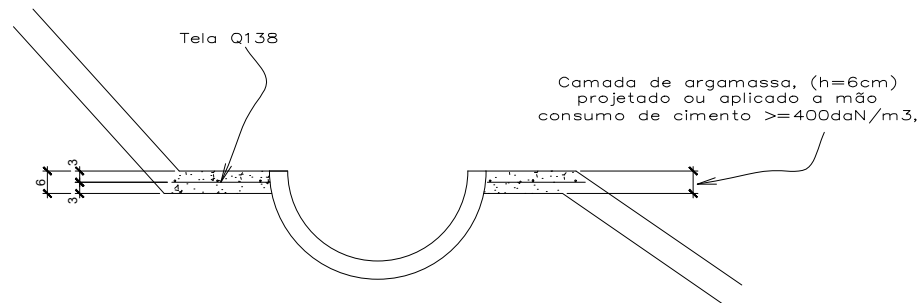
Volume argamassa (furos Ø100mm) :
1,30m³

NOTAS:

- 1- DIMENSÕES EM CENTÍMETROS;
- 2- NÍVEIS EM METROS;
- 3- CONCRETO: FCK >=25,0MPa
a/c<=0,55
E>=28,00Pa
CONSUMO DE CIMENTO>=350 daN/m³.
- 4- AÇO CA-50 FYK >= 500,0MPa;
- 5- COBRIMENTO (C.A.A. II) MÍNIMO >= 3,0cm
(UTILIZAR CONTROLE RIGOROSO);
- 6- RAIO DE DOBRAMENTO: BARRAS >= 5,0ø
ESTRIBOS >= 6,0ø.
- 7- SOLO: β >= 0,20 MPa;
- 8- AS EMENDAS POR TRANSPASSE TERÃO 60ø NO MÍNIMO;
- 9- AS MEDIDAS SERÃO CONFERIDAS NO LOCAL PELO RESPONSÁVEL,
NA EXECUÇÃO DO PROJETO;
- 10- QUAISQUER NECESSIDADE DE ALTERAÇÃO OU AJUSTE DEVERÃO
SER EFETUADOS SOMENTE COM AVALIAÇÃO E AUTORIZAÇÃO
DO ENGENHEIRO PROJETISTA;
- 11- ESTE PROJETO FOI DESENVOLVIDO EM CONFORMIDADE COM
AS NORMAS DA ABNT, 6118/07, 6122/10, 14931/04, 6497/83 E 11682/09.
EVENTUAIS OMISSÕES OU ADAPTAÇÕES DEVEM RESPEITAR ESTAS NORMAS;
- 12- OS ESCORAMENTOS NÃO FAZEM PARTE DESTA PROJETO;
- 13- PROJETO DESENVOLVIDO BASEADO NA PLANTA DE TOPOGRAFIA.



Detalhes da canaletas
S/esc.



Canaletas Ø 30cm = 66,14m

Volume Total argamassa : 9,15m³

Tela Q-138 : 40,00m²

ATENÇÃO
Camada de argamassa nos aterros próximos
aos muros, spessura h=6cm
projetado ou aplicado a mão
consumo de cimento >=400daN/m³,

SEMDURB
Secretaria municipal de desenvolvimento
urbano, habitação e obras públicas

OBJETO: CONTENÇÃO DE TALUDE
RUA DA ESTAÇÃO PIORAQUEAÇU –
JOÃO NEIVA – ES

PROJETO ESTRUTURAL

COORDENADOR E RESP. TÉCNICO	AUTOR DO PROJETO	REVISÃO	SICILIA
	JEFFER DOS SANTOS LADISLAU CREA: ES 031981-D		Indicada

TÍTULO:
DETALHAMENTO DO SOLO GRAMPEADO (TIPO 1)
DETALHES CANALETA

PRANCHAS:

03/03